

Videosorveglianza IP e Analogico

CATALOGO
NOVEMBRE
-
2023

PROEXPERT
selection

HIKVISION



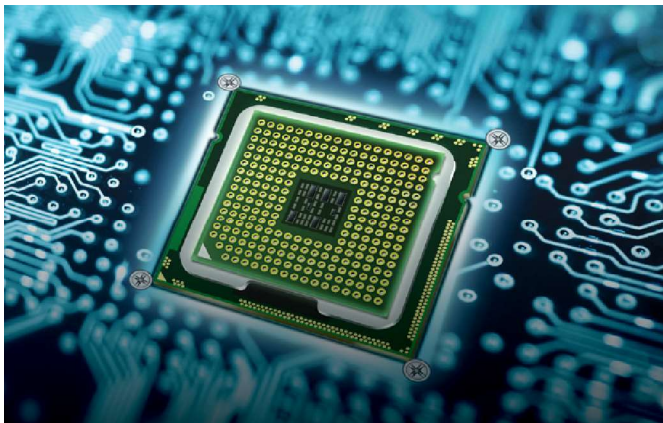


TECNOLOGIA AcuSense

UNA GAMMA COMPLETA A LIVELLO DI PRODOTTO E DI TECNOLOGIA

La tecnologia AcuSense rivoluziona il mondo dell'analisi video e si posiziona come il nuovo standard nel mercato della videosorveglianza. Disponibile sia nelle tecnologie IP che Turbo HD, rileva e classifica persone e veicoli, escludendo altri oggetti in movimento, migliorando l'affidabilità del sistema fino al 90%. Offre inoltre una funzione di ricerca rapida che consente all'operatore di distinguere automaticamente le registrazioni contenenti persone e veicoli, garantendo risparmio di tempo nella ricerca ed evitando così di rivedere inutilmente ore di filmati. Questo risultato è possibile grazie alla tecnologia avanzata che utilizza algoritmi di tipo Deep Learning e un hardware con una architettura GPU (Graphic Process Unit) di elaborazione grafica per un'analisi video avanzata.

GPU (Graphic Processing Unit)



- Tecnologia Acusense
- Flessibilità di Gamma
- Funzioni Smart e applicazioni specifiche

Algoritmo Deep Learning

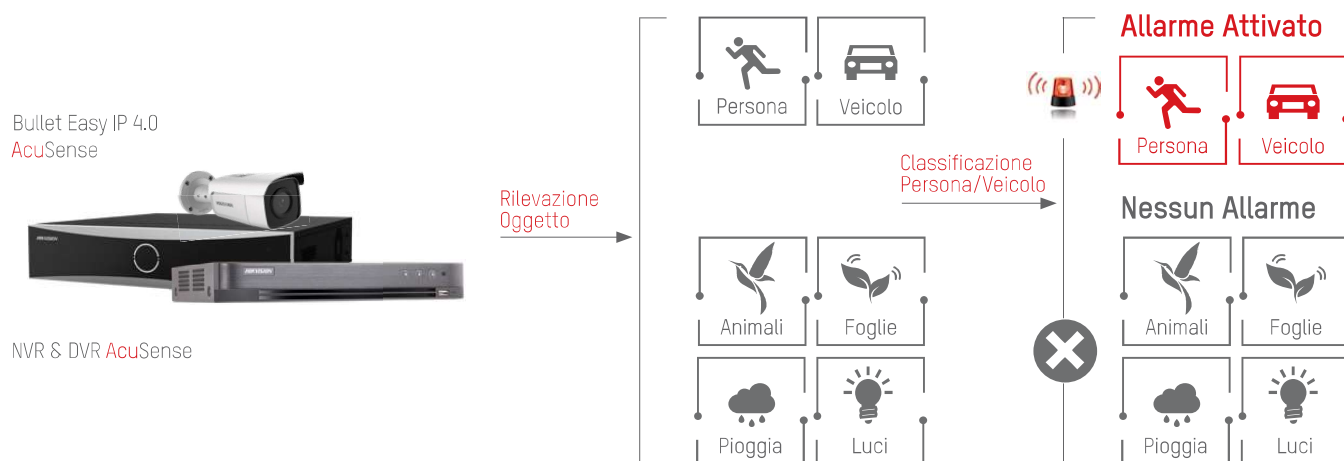


- Tecnologia Darkfighter e Codec H.265+
- Gestione Hdd avanzata
- Integrazione App e Vms

HUMAN & VEHICLE DETECTION

DISCRIMINAZIONE FALSI ALLARMI E AFFIDABILITÀ

A differenza dei tradizionali sistemi di videosorveglianza di analisi video, l'algoritmo Deep Learning di AcuSense discrimina gli oggetti in movimento all'interno della scena, li analizza tramite i suoi algoritmi e quindi li classifica, distinguendo persone e veicoli rispetto ad altri tipi di oggetti: animali, pioggia, foglie o altro. Con AcuSense è possibile ridurre il numero di falsi allarmi fino al 90%, con conseguente incremento dell'efficacia del sistema e ottimizzazione dei costi, a garanzia di un'elevata soddisfazione del cliente.



FUNZIONI SMART: SEGNALAZIONI ACCURATE



Line Crossing Detection



Intrusion Detection



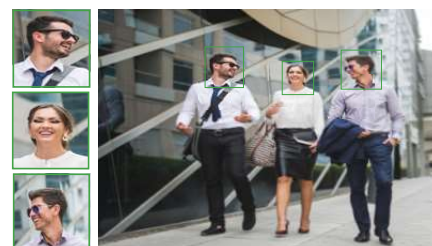
Unattended Baggage Detection



Object Removal Detection



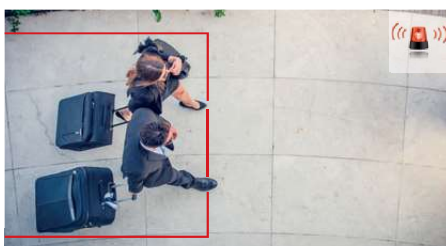
Sudden Scene Change Detection



Face Capture



Region Entrance Detection



Region Exiting Detection



ColorVu SMART HYBRID LIGHT

L'innovativa tecnologia Smart Hybrid Light, è da oggi implementata sulle telecamere Serie 2 ColorVu AcuSense. Queste telecamere di nuova generazione sono dotate di doppi illuminatori Smart Dual Light (a luce bianca e luce IR). Sono dunque telecamere ColorVu in grado di funzionare, in condizioni di mancanza di luce estrema anche con illuminatore a infrarosso, ma nel caso di rilevazione di un evento, la tecnologia smart hybrid light può attivare l'accensione della luce bianca, permettendo così di cogliere al meglio i dettagli che solo un'immagine a colori può fornire, la tecnologia Confocal garantisce invece immagini sempre nitide, bilanciate e perfettamente a fuoco quando si passa da una modalità di funzionamento all'altra. La gestione della luce permette in sintesi alle telecamere con tecnologia Smart Hybrid Light di funzionare in tre modalità diverse, per soddisfare qualunque esigenza.



ColorVu è la massima espressione della tecnologia di ripresa delle immagini, definizione fino a 4K, obiettivo con apertura F1.0 e sensore avanzato fino a 0.0003 Lux assicurano performance superiori con immagini e colori luminosi e vividi, anche di notte. Gamma completa sia in termini di prodotto che di tecnologia, le performance e la flessibilità di questi dispositivi rendono queste telecamere ideali per l'utilizzo di applicazioni residenziali e medium business.

IP

Risoluzione fino a 4K

Smart Management Led

Tecnologia AcuSense

Optica fissa & Motorizzata e Visione Panoramica

DETTAGLI VIVIDI ANCHE DI NOTTE

Ottenere informazioni efficaci in assenza di colore può risultare complicato. L'assenza dei colori infatti può portare a perdita di informazioni essenziali, ad esempio i dettagli di una persona, il numero di targa oppure il colore di un'automobile. Indipendentemente dal giorno o dalla notte, le telecamere ColorVu catturano dettagli vividi a colori in alta risoluzione, anche in condizioni di scarsa illuminazione. La Super Apertura F 1.0 consente di raccogliere un quantitativo superiore di luce e ottenere immagini più luminose, anche in condizioni di scarsa illuminazione.

ColorVu IP



Hardware avanzato

Apertura F 1.0, Sensore 0.0005 Lux

Tecnologia Innovativa

Gestione 3D del colore, WDR fino a 130dB

Smart Management Led

Massima flessibilità di gestione

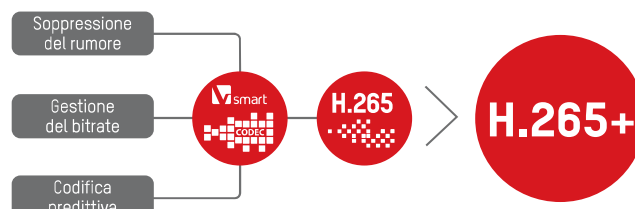
TECNOLOGIA DARKFIGHTER

Caratterizzata da un sensore Ultra Low-Light dotato di estrema sensibilità, fornisce immagini nitide anche in condizioni di scarsa illuminazione. L'equilibrio cromatico e dei contrasti rimane perfettamente bilanciato, anche nel caso di riprese in controluce.



CODEC H265+

H265+ è un algoritmo di compressione video proprietario che riduce la larghezza di banda richiesta, a vantaggio dell'infrastruttura di rete, dei requisiti e dei relativi costi di archiviazione. H.265+ migliora ed ottimizza le prestazioni del sistema e permette risoluzioni Megapixel.



PANORAMICHE: COLORE H24 A 180°

Le telecamere ColorVu di Hikvision catturano dettagli sempre vividi e a colori, grazie alle tecnologie con cui sono progettati e costruiti l'obiettivo ed il sensore. La versione panoramica a 180° estende la visuale riducendo drasticamente i punti ciechi, un solo dispositivo incorpora più tecnologie e punti di ripresa, con evidenti vantaggi.

Rispetto alle telecamere convenzionali, che coprono di necessità un campo visivo limitato, le telecamere panoramiche offrono un campo visivo molto più esteso. Sono quindi ideali per applicazioni di videosorveglianza urbana (piazze, incroci, parcheggi), ma anche per il monitoraggio di interni caratterizzati da ampi spazi aperti (lobby, sale mensa) o per assicurare una visuale completa di campi di gioco in strutture sportive (stadi, palazzi dello sport).



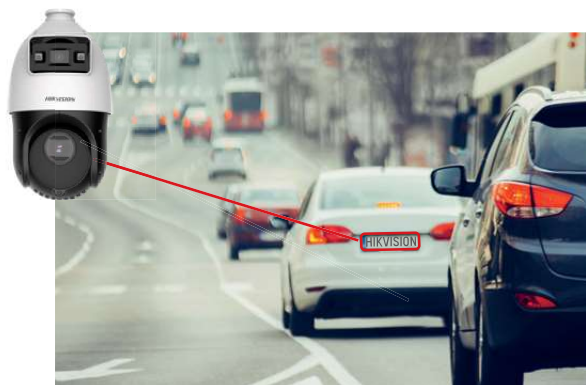
FUSION IMAGE

Le panoramiche ColorVu di Hikvision sono dotate di Dual Lens Fusion Image, un'innovativa tecnologia di acquisizione dei fotogrammi a livello di pixel che fonde le immagini con perfetta nitidezza grazie alle sue doppie lenti.

Doppio video a risoluzione 4K e movimento fluido restituiscono un'immagine sempre completa e dettagliata ed una visuale senza compromessi.



TANDEM VU, IL NUOVO CONCETTO DI PTZ



TandemVu offre due telecamere in un unico dispositivo: una telecamera fissa bullet di tipo ColorVu + una telecamera PTZ dotata di tecnologia AcuSense. Il tutto potenziato da tecnologia DarkFighter, per non temere nemmeno il buio assoluto. Il risultato è la capacità di rilevare e discriminare persone e veicoli in modo ancor più puntuale ed affidabile, anche in condizioni di luce scarsa o nulla. I potenti algoritmi alla base delle tecnologie AcuSense e DarkFighter, l'ausilio di illuminatori IR con portata fino a 100m e gli illuminatori a luce bianca, permettono di soddisfare le più svariate esigenze di sicurezza. WDR 120DB per combattere il controluce, risoluzione da 2 a 4MP e zoom 15x e 25x chiudono il cerchio delle performance di questa telecamera.

Questo nuovo concetto di PTZ è ideale ovunque serva gestire manualmente (tastiera) o automaticamente (allarmi/preset/tour) l'inquadratura della telecamera o vedere dettagli con una zoommata: dal target residenziale al commerciale all'industriale.

VANTAGGI DELLA TECNOLOGIA TERMICA HEATPRO

Le Telecamere Termiche presentano funzionalità avanzate come l'Auto Gain Control (AGC), il Digital Detail Enhancement (DDE), il 3D Digital Noise Reduction (3D DNR) e l'Auto Calibrazione, offrendo vantaggi in termini ottimizzazione, definizione, nitidezza e accuratezza delle immagini, garantendo dunque termogrammi di elevata qualità.

OTTIMIZZAZIONE DELL'IMMAGINE

L'**Auto Gain Control (AGC)** regola la gamma dinamica di un'immagine e ne migliora il contrasto. "AGC Adattivo" è un algoritmo avanzato che ottimizza l'immagine anche in condizioni critiche.



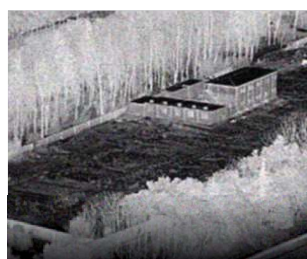
Linear AGC



Adaptive AGC

MAGGIORE NITIDEZZA

Il **3D Digital Noise Reduction (3D DNR)**, attraverso un processo di riduzione del rumore del segnale video, rende l'immagine più nitida.



MAGGIORE DEFINIZIONE

Il **Digital Detail Enhancement (DDE)** si basa su un algoritmo avanzato che assicura un'immagine molto più dettagliata e definita.



DDE Off



DDE On

MAGGIORE ACCURATEZZA

L'**Auto Calibrazione** permette alla telecamera di calcolare la dimensione di ogni oggetto, animale o persona garantendo una rilevazione estremamente accurata.



SEGNALAZIONI PRECISE ED AFFIDABILI

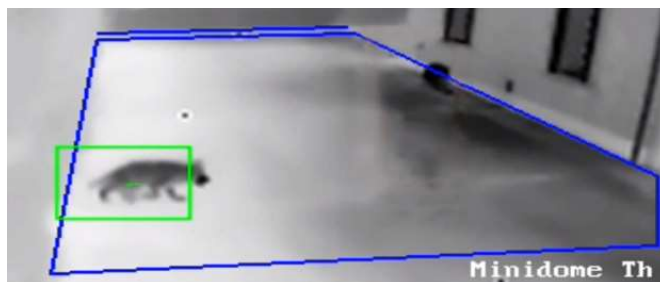
Le **Telecamere Termiche** di ultima generazione utilizzano algoritmi di analisi video avanzata di tipo **Deep Learning** che rilevano e discriminano persone e veicoli da animali, pioggia, foglie o altri oggetti in movimento, causa comune di falsi allarmi. Ciò consente un significativo miglioramento nella precisione della segnalazione dell'evento al sistema di videosorveglianza rispetto alle soluzioni tradizionali. L'algoritmo di Detection è in grado di rilevare le persone provenienti in un gruppo riquadrando singolarmente. La combinazione della funzione **Human/Vehicle Detection** con le funzioni **Smart Line Crossing Detection** e **Intrusion Detection** garantisce segnalazioni precise ed affidabili. Le **Telecamere Termiche** sono quindi una soluzione eccellente per il rilevamento dei tentativi di effrazione.

RILEVAMENTO PERSONA NELL'AREA CONFIGURATA



Minidome Th

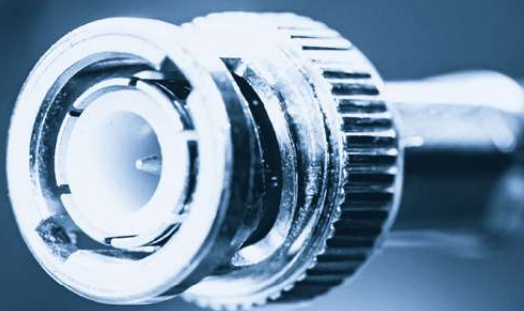
RILEVAMENTO ANIMALE NELL'AREA CONFIGURATA



Minidome Th

ColorVu ANALOGICO IN HD E COLORI 24/7

TURBO HD
Risoluzione fino a 3K
Smart Light
Tecnologia 4in1 & PoC
Ottica fissa & Motorizzata



ColorVu Turbo HD



Hardware avanzato

Apertura F 1.0, Sensore 0.0003 Lux

Tecnologia Innovativa

Gestione 3D del colore, WDR fino a 130dB

Tecnologia 4in1 & PoC

Massima flessibilità installativa

Smart Light

Intensità regolabile

SENSORE DI ALTA QUALITÀ

La presenza del sensore con tecnologia avanzata garantisce una sensibilità 0.0005 Lux @F1.0 e un'eccellente gestione del controllo luce grazie al WDR 130 dB, migliorando enormemente le prestazioni. La tecnologia del colore 3D realizza una resa cromatica precisa e rivela immagini e dettagli con colori accurati anche di notte, mostrando un livello di dettagli superiore rispetto a quanto percepito dall'occhio umano. Gli obiettivi sono dotati di un rivestimento BBAR (Broad-Band Anti-Reflection) e di un vetro Extra-Low Dispersion (ED) in grado di ridurre il bagliore di luce e riprodurre in modo efficace la nitidezza e la saturazione del colore di un'immagine.

Telecamera convenzionale



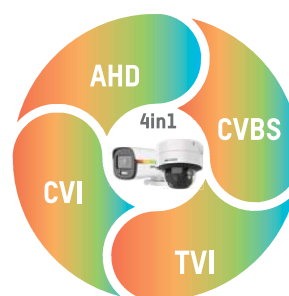
Telecamera ColorVu



TURBO HD 4 IN 1 SINO A 3K

Ideali per aggiornare impianti in alta definizione mantenendo l'infrastruttura analogica già esistente a risoluzione standard, le soluzioni Turbo HD ColorVu sono sinonimo di flessibilità e versatilità.

I sistemi possono infatti essere aggiornati mantenendo l'infrastruttura già presente e sostituendo semplicemente le vecchie telecamere. Grazie alla tecnologia Autosensing l'installazione è pressoché automatica e, le immagini sono in alta definizione e a colori.





Hik-Partner Pro

IL PARTNER PROFESSIONALE PER IL TUO BUSINESS



Gestione e manutenzione
del dispositivo



Monitoraggio
del dispositivo



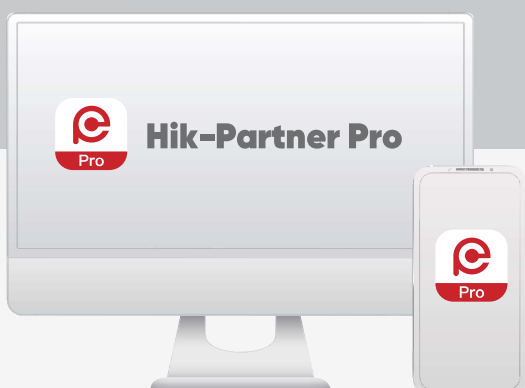
Co-Branding



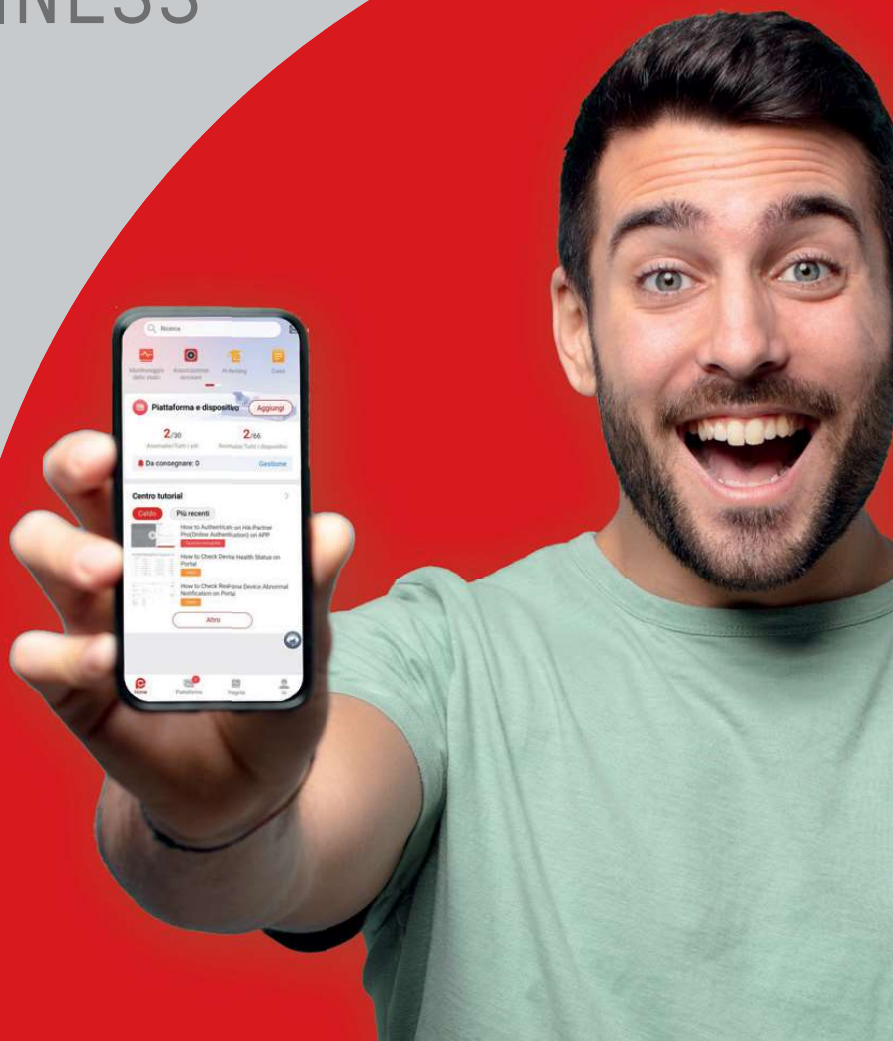
Gestione
dei dipendenti



Preventivazione
delle manutenzioni



SCOPRI
DI PIÙ SU
HIK-PARTNER PRO



Il valore aggiunto di una
piattaforma che va
oltre la programmazione



SCOPRI
I PRODOTTI
TVCC

Seguici nelle nostre pagine Social



www.facebook.com/proexpert.italy/



www.instagram.com/proexpert.italy/



<https://www.linkedin.com/company/hikvision-italy>



Hikvision Italy

Le soluzioni Hikvision offrono risposte efficaci per qualunque esigenza di sicurezza.
Rivolgetevi ad installatori professionisti per qualsiasi informazione sulle tecnologie Hikvision.

Distribuito da:



HIKVISION

Hikvision Italy

Via Abruzzo 12, Z.I. S. Giacomo

31029 Vittorio Veneto

info.it@hikvision.com

Vittorio Veneto | Roma | Milano | Bologna | Napoli | Bari | Palermo

www.hikvision.com/it

PROEXPERT
selection