



FOCUS

TVCC | INTRUSION | INTERCOM | ACCESS CONTROL

PERIODO DI VALIDITÀ
1 SETTEMBRE - 31 DICEMBRE

ColorVu

LIBERA I COLORI

ColorVu rappresenta un tassello fondamentale nel settore della videosorveglianza e si posiziona come un'importante evoluzione tecnologica: finalmente immagini con colori luminosi e vividi di notte e nelle condizioni di illuminazione più critiche, il tutto in altissima definizione fino a 4K. Un'esperienza visiva superiore e senza compromessi, combinata con prestazioni di intelligenza artificiale Deep Learning AcuSense, per una migliore accuratezza nella selezione degli eventi di allarme.

Telecamera convenzionale



Telecamera ColorVu



BULLET VARIFOCAL MOTORIZZATA

AcuSense



NEW € 373.⁰⁰

4MP WDR 130dB IP67

DS-2CD2647G2-LZS

- Sensore: 1/1.8" Progressive Scan CMOS
- Sensibilità: 0.0005 Lux @ F1.0, AGC ON
- Obiettivo: 3.6 - 9mm Motorizzato
- Luce bianca: 60m
- Audio/Allarme: 1 ingresso/1 uscita

AcuSense



NEW € 373.⁰⁰

4MP WDR 130dB IP67

DS-2CD2747G2-LZS

- Sensore: 1/1.8" Progressive Scan CMOS
- Sensibilità: 0.0005 Lux @ F1.0, AGC ON
- Obiettivo: 3.6 - 9mm Motorizzato
- Luce bianca: 40m
- Audio/Allarme: 1 ingresso/1 uscita

BULLET FIX FOCAL

AcuSense



€ 126.⁰⁰

4MP WDR 130dB IP67

DS-2CD2047G2-L

- Sensore: 1/1.8" Progressive Scan CMOS
- Sensibilità: 0.0005 Lux @ F1.0, AGC ON, 0 Lux con Led Luce bianca
- Obiettivo: 2.8mm
- Luce bianca: 40m

€ 188.⁰⁰

4K WDR 130dB IP67

DS-2CD2087G2-L

- Sensore: 1/2" Progressive Scan CMOS
- Sensibilità: 0.0005 Lux @ F1.0, AGC ON, 0 Lux con Led Luce bianca
- Obiettivo: 2.8mm
- Luce bianca: 40m

BULLET FIX FOCAL

AcuSense



€ 145.⁰⁰

4MP WDR 130dB IP67

DS-2CD2T47G2-L

- Sensore: 1/1.8" Progressive Scan CMOS
- Sensibilità: 0.0005 Lux @ F1.0, AGC ON
- Obiettivo: 4.0mm
- Luce bianca: 60m

€ 217.⁰⁰

4K WDR 130dB IP67

DS-2CD2T87G2-L

- Sensore: 1/2" Progressive Scan CMOS
- Sensibilità: 0.0005 Lux @ F1.0, AGC ON
- Obiettivo: 4.0mm
- Luce bianca: 60m

TURRET FIX FOCAL

AcuSense



€ 124.⁰⁰

4MP WDR 130dB IP67

DS-2CD2347G2-L

- Sensore: 1/1.8" Progressive Scan CMOS
- Sensibilità: 0.0005 Lux @ F1.0, AGC ON
- Obiettivo: 2.8mm
- Luce bianca: 30m

TECNOLOGIA TERMICA HeatPro

PROTEZIONE PERIMETRALE

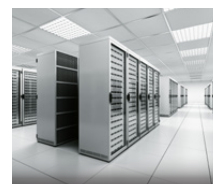
La **protezione perimetrale** svolge un ruolo fondamentale nei sistemi di sicurezza e le telecamere termiche sono lo strumento tecnologico a maggiore portata e con capacità di rilevazione avanzate. Questa tecnologia è finalmente alla portata di tutti: Hardware con architettura GPU (Graphic Process Unit) di elaborazione grafica ed algoritmo Deep Learning per un'analisi video avanzata sono solo alcuni dei suoi tratti distintivi.



MAGAZZINI



LOGISTICA



DATA CENTER



SMALL BUSINESS



RESIDENZIALI



INDUSTRIAL

TURRET BI-SPECTRUM

DeepinView

€ 578.⁰⁰

4MP 160 x 120 IP66

DS-2TD1217-2/PA
DS-2TD1217-6/PA

- Sensore Ottico: 1/2.7" Progressive Scan CMOS
- Sensore Termico: Ossido di Vanadio senza raffreddamento
- Ottica Termica/Visibile: 2mm/2mm [-2/PA]; 6mm/8 mm [-6/PA]
- Portata IR: 15m
- WDR: 120dB
- Ingressi/Uscite: Audio 1/1, Allarme 2/2

BULLET TERMICA

DeepinView

€ 501.⁰⁰

160 x 120 IP66

DS-2TD2117-3/PA
DS-2TD2117-6/V1

- Sensore Termico: Ossido di Vanadio senza raffreddamento
- Ottica: 3mm [-3/PA]; 6mm [-6/V1]
- Sensibilità Termica: < 40 mk
- Ingressi/Uscite: Audio 1/1, Allarme 2/2

€ 706.⁰⁰

160 x 120 IP66

DS-2TD2117-10/PA

- Sensore Termico: Ossido di Vanadio senza raffreddamento
- Ottica: 10mm
- Sensibilità Termica: < 40 mk
- Ingressi/Uscite: Audio 1/1, Allarme 2/2

BULLET BI-SPECTRUM

DeepinView

€ 578.⁰⁰

4MP 160 x 120 IP66

DS-2TD2617-3/PA
DS-2TD2617-6/PA

- Sensore Ottico: 1/2.7" Progressive Scan CMOS
- Sensore Termico: Ossido di Vanadio senza raffreddamento
- Ottica Termica/Visibile: 3mm/4mm [-3/PA]; 6mm/4mm [-6/PA]
- Portata IR: 40m
- WDR: 120dB
- Ingressi/Uscite: Audio 1/1, Allarme 2/2

€ 808.⁰⁰

4MP 160 x 120 IP66

DS-2TD2617-10/PA

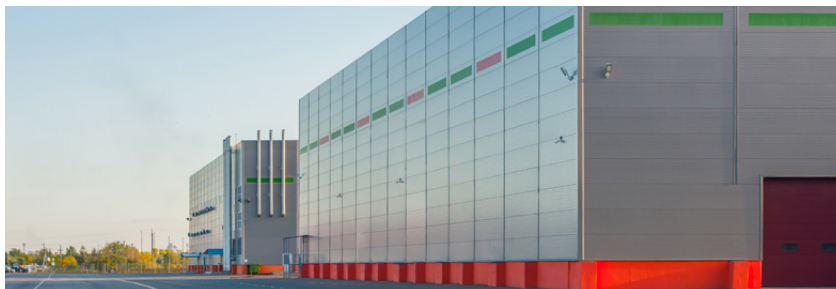
- Sensore Ottico: 1/2.7" Progressive Scan CMOS
- Sensore Termico: Ossido di Vanadio senza raffreddamento
- Ottica Termica/Visibile: 10mm/8mm [-10/PA]
- Portata IR: 40m
- WDR: 120dB
- Ingressi/Uscite: Audio 1/1, Allarme 2/2

EASY IP 4.0 AcuSense

SICUREZZA PERIMETRALE AFFIDABILE

AcuSense identifica il paradigma prestazionale nel mondo della videosorveglianza.

Gamma completa sia in termini di prodotto che di tecnologia, incrementa il livello di sicurezza e affidabilità di ogni sistema. Grazie al rilevamento e alla classificazione di persone e veicoli basata su algoritmo Deep Learning, è adatta anche per la protezione perimetrale di strutture logistiche, magazzini, parcheggi e aree residenziali.



NVR SERIE 76



€ 432.⁰⁰



4-ch AcuSense

DS-7608NXI-I2/8P/4S

- Ingressi/Uscite: Audio e Allarmi
- Uscite video: 1 HDMI, 1 VGA, 1 CVBS
- Risoluzione: HDMI 4K, VGA 1080P
- HDD: 1TB specifico TVCC incluso

€ 569.⁰⁰



4-ch AcuSense

DS-7616NXI-I2/16P/S

- Ingressi/Uscite: Audio e Allarmi
- Uscite video: 1 HDMI, 1 VGA, 1 CVBS
- Risoluzione: HDMI 4K, VGA 1080P
- HDD: 2TB specifico TVCC incluso



€ 112.⁰⁰



DS-2CD2046G2-I (2.8mm)

- Sensore: 1/2.7" Progressive Scan CMOS
- Sensibilità: 0.003 Lux @ F1.4, AGC ON
- Portata IR: 40m Exir

BULLET FIX FOCAL



€ 129.⁰⁰



DS-2CD2T46G2-2I (4mm)

- Sensore: 1/2.7" Progressive Scan CMOS
- Sensibilità: 0.003 Lux @ F1.4, AGC ON
- Portata IR: 60m Exir

€ 135.⁰⁰



DS-2CD2T46G2-4I (2.8mm) DS-2CD2T46G2-4I (4mm)

- Sensore: 1/2.7" Progressive Scan CMOS
- Sensibilità: 0.003 Lux @ F1.4, AGC ON
- Portata IR: 80m Exir



€ 239.⁰⁰



DS-2CD2646G2-IZS (2.8-12mm)

- Sensore: 1/2.7" Progressive Scan CMOS
- Sensibilità: 0.003 Lux @ F1.4, AGC ON
- Portata IR: 60m Exir

BULLET MOTORIZZATA ANTIVANDALO

MINI DOME FIX FOCAL ANTIVANDALO



€ 112.⁰⁰



DS-2CD2146G2-I (2.8mm)

- Sensore: 1/2.7" Progressive Scan CMOS
- Sensibilità: 0.003 Lux @ F1.4, AGC ON
- Portata IR: 30m Exir



€ 239.⁰⁰



DS-2CD2746G2-IZS (2.8-12mm)

- Sensore: 1/2.7" Progressive Scan CMOS
- Sensibilità: 0.003 Lux @ F1.4, AGC ON
- Portata IR: 40m Exir

MINI DOME MOTORIZZATA ANTIVANDALO

TURRET FIX FOCAL



€ 110.⁰⁰



DS-2CD2346G2-I (2.8mm)

- Sensore: 1/2.7" Progressive Scan CMOS
- Sensibilità: 0.003 Lux @ F1.4, AGC ON
- Portata IR: 30m Exir



€ 227.⁰⁰



DS-2CD2H46G2-IZS (2.8-12mm)

- Sensore: 1/2.7" Progressive Scan CMOS
- Sensibilità: 0.003 Lux @ F1.4, AGC ON
- Portata IR: 40m Exir

TURRET MOTORIZZATA ANTIVANDALO

TURBO HD 4.0

RISOLUZIONE 4K A LATENZA 0

La **tecnologia 4K** nella massima definizione per l'analogico.

Telecamere 4K con WDR 120dB, performance Ultra Low Light e Smart IR Exir 2.0, DVR con funzionalità VCA Smart capaci di gestire registrazioni fino a 8 Megapixel su tutti i canali e live view senza latenza.



DVR TURBO HD 4.0



€ 178.⁰⁰

4K 4-ch
smart Features

DS-7204HTHI-K1

- Ingressi/Uscite: Audio e Allarmi
- Uscite video: 1 HDMI, 1 VGA, 1 CVBS
- Risoluzione: HDMI 4K, VGA 1080P
- HDD: 1TB specifico TVCC incluso

€ 277.⁰⁰

4K 8-ch
smart Features

DS-7208HTHI-K2

- Ingressi/Uscite: Audio e Allarmi
- Uscite video: 1 HDMI, 1 VGA, 1 CVBS
- Risoluzione: HDMI 4K, VGA 1080P
- HDD: 2TB specifico TVCC incluso

BULLET FIX FOCAL



€ 78.⁰⁰

4K WDR 120dB IP67
UltraLow Light

DS-2CE17U8T-IT (3.6mm)

- Sensore: Progressive Scan CMOS
- Sensibilità: 0.003 Lux@ F1.2, AGC ON, 0 Lux con IR
- Uscite Video: 1 HD-TVI, 1 CVBS
- Portata IR: 40 m Exir 2.0

TURRET FIX FOCAL



€ 78.⁰⁰

4K WDR 120dB IP67
UltraLow Light

DS-2CE78U7T-IT3F (2.8mm)

- Sensore: Progressive Scan CMOS
- Sensibilità: 0.003 Lux@ F1.2, AGC ON, 0 Lux con IR
- Uscite Video: 1 HD-TVI, 1 CVBS
- Portata IR: 60 m Exir 2.0

INTRUSIONE

TECNOLOGIA RADIO CON VIDEOVERIFICA

Centrali d'allarme con tecnologia radio a bordo che integrano nativamente la gestione video Hikvision. Ideali per applicazioni residenziali e small business.



AXIOM HUB VERSIONE 4G



€ 157.⁰⁰

Wi-Fi EN50131

DS-PWA32-NST

- 1 Kit Axiom Hub 3G/4G composto da:
- 1 Centrale Axiom Hub
 - 1 Contatto magnetico
 - 1 Sensore PIR

KIT ENFORCER



€ 312.⁰⁰

ENF/IT064-11 + DIGI-GPRS

- 1 Kit Enforcer
- 1 Modem GPRS

CUBE VIDEOVERIFICA



€ 34.⁰⁰

2MP WDR 120dB Wi-Fi

DS-2CV2U21FD-IW (2.0mm)

- Sensore: 1/2.7" Progressive Scan CMOS
- Portata IR: 10m
- Videoverifica con Axiom Hub

INTERCOM IP

INTERCOMUNICARE CONNESSI

Sistema modulare e scalabile, dal design seducente e dalla qualità video 2MP Fisheye ad altissime prestazioni. La modularità dei componenti garantisce flessibilità di installazione, fino a realizzare e gestire sistemi ibridi.



SUPERVISORE TOUCH



€ 327.⁰⁰



DS-KH9310-WTE1

- Tecnologia TFT LCD, Touch screen capacitivo
- Risoluzione 1024 x 600
- Gestisce Axiom, TVCC, Intercom Modulare

€ 382.⁰⁰



DS-KH9510-WTE1

- Tecnologia TFT LCD, Touch screen capacitivo
- Risoluzione 1024 x 600
- Gestisce Axiom, TVCC, Intercom Modulare

UNITÀ PRINCIPALE



€ 127.⁰⁰

2MP

DS-KD8003-IME1

- Ottica Fisheye
- Grado di protezione IP65

POSTAZIONE DA INTERNO



€ 128.⁰⁰



DS-KH6320-WTE1

- Risoluzione 1024 x 600
- Wi-Fi, Protocollo di rete TCP/IP, SIP, RTSP

POSTAZIONE DA INTERNO



€ 269.⁰⁰



DS-KH8350-WTE1

- Risoluzione 1024 x 600
- Wi-Fi, Protocollo di rete TCP/IP, SIP, RTSP

MODULO DISPLAY



€ 93.⁰⁰

DS-KD-DIS

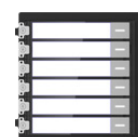
MODULO TASTIERA



€ 90.⁰⁰

DS-KD-KP

MODULO PULSANTIERA



€ 42.⁰⁰

DS-KD-KK

MODULO SINOTTICO DI STATO



€ 35.⁰⁰

DS-KD-IN

MODULO LETTORE TESSERE MIFARE



€ 56.⁰⁰

DS-KD-M

MODULO CIECO



€ 22.⁰⁰

DS-KD-BK

MODULO RUBRICA



€ 42.⁰⁰

DS-KD-INF0

CORNICI A PARETE

€ 42.⁰⁰

€ 58.⁰⁰

€ 91.⁰⁰

€ 30.⁰⁰

€ 40.⁰⁰

€ 49.⁰⁰

TETTUCCI METALLICI

€ 19.⁰⁰

€ 24.⁰⁰

€ 29.⁰⁰



DS-KD-ACW1

- Cornice 1 modulo

DS-KD-ACW2

- Cornice 2 moduli

DS-KD-ACW3

- Cornice 3 moduli

DS-KD-ACF1

- Cornice 1 modulo

DS-KD-ACF2

- Cornice 2 moduli

DS-KD-ACF3

- Cornice 3 moduli

DS-KABD8003-RS1

- Tettuccio in metallo 1 modulo

DS-KABD8003-RS2

- Tettuccio in metallo 2 moduli

DS-KABD8003-RS3

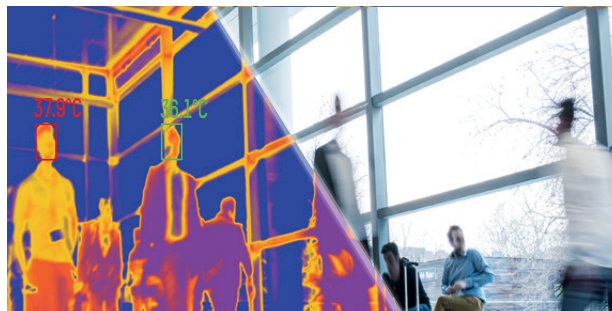
- Tettuccio in metallo 3 moduli

TERMOGRAFIA PER LA MISURAZIONE DELLA TEMPERATURA

TELECAMERE PER RILEVAZIONE MULTIPLA

Garantire l'accesso in sicurezza rilevando la temperatura in modo discreto è un tema attuale. Per assolvere questa necessità, Hikvision ha studiato una serie di soluzioni che determinano la temperatura della superficie cutanea senza necessità di contatto e in sicurezza.

Le telecamere termografiche, sono particolarmente indicate per la realizzazione di screening preliminari della temperatura corporea in scenari altamente densi di individui e con ingenti flussi di persone in movimento.



TURRET BI-SPECTRUM DeepinView



160
x
120 4MP smart
Features

DS-2TD1217B-3/PA (3mm)
DS-2TD1217B-6/PA (6mm)

- Altezza di Installazione: 1.5m [-3], 2.5m [-6]
- Accuratezza: $\pm 0,1^{\circ}\text{C}$ con procedura di calibrazione
- Range temperatura: 30-45°C

BULLET BI-SPECTRUM DeepinView



160
x
120 4MP smart
Features

DS-2TD2617B-3/PA (3mm)
DS-2TD2617B-6/PA (6mm)

- Altezza di Installazione: 1.5m [-3], 2.5m [-6]
- Accuratezza: $\pm 0,1^{\circ}\text{C}$ con procedura di calibrazione
- Range temperatura: 30-45°C

BULLET BI-SPECTRUM DeepinView



384
x
288 4MP smart
Features

DS-2TD2636B-15/P (15mm)

- Altezza di Installazione: 3.5m
- Accuratezza: $\pm 0,1^{\circ}\text{C}$ con procedura di calibrazione
- Range Temperatura: 30-45°C

TERMOSCANNER & TERMINALE PER ACCESSO SINGOLO



I **Termoscanner Portatili** rilevano in modo rapido ed accurato la temperatura corporea e ne consentono la rilevazione a distanza, tutelando la sicurezza di operatori e clienti. Ideali per forze dell'ordine, addetti alla security e vigilanze.

I **Terminali di controllo accessi** sono invece caratterizzati da modalità di accesso touchless, e sono ideali per applicazioni caratterizzate da ingresso singolo per l'apertura di un varco. L'intelligenza Artificiale identifica il punto di rilevazione, sia in presenza che in assenza della mascherina, mentre la telecamera integrata, con ampio angolo di visione, garantisce una rapida rilevazione fino a 2 metri.

TERMOSCANNER PORTATILE



€ 250.⁰⁰

160
x
120 LCD
2.4"

DS-2TP31B-3AUF (3mm)

- Distanza volto: 1,5m
- Accuratezza: $\pm 0,1^{\circ}\text{C}$ con procedura di calibrazione
- Range Temperatura: 30-45°C

TERMINALE



€ 599.⁰⁰

160
x
120 2MP 7"

DS-K1T671TM-3XF

- Modalità di accesso: Rilevazione Temperatura, Face Recognition e Lettore Mifare
- Accuratezza: $\pm 0,1^{\circ}\text{C}$ con procedura di calibrazione
- Distanza Rilevazione Temperatura: da 0,3m a 2m

STAFFA DA PAVIMENTO



€ 129.⁰⁰

DS-KAB671-B

- Staffa da pavimento per DS-K1T671TM-3XF
- Materiale: SPCC
- Peso: 6,7 kg (14,8lb.)
- Dimensioni: (LxAxP) 98,5x134x225mm

SUPPORTO DA TAVOLO



€ 62.⁰⁰

DS-DM0701BL

- Supporto da tavolo per DS-K1T671TM-3XF
- Materiale: SPCC
- Peso: 4,85 \pm 1.1 lbs
- Dimensioni: (LxAxP) 193x353,5x195,5mm

ANGOLO DELLE OCCASIONI

Non perderti le incredibili offerte,
chiedi subito al tuo distributore!

FOCUS

Tutti i prezzi sono da intendersi unitari e netti, esclusa IVA 22%. La presente offerta è valida dal 1 Settembre 2021 al 31 Dicembre 2021 salvo esaurimento scorte. Riservata esclusivamente agli installatori presso Distributori e Rivenditori Autorizzati Hikvision.

HIKVISION

Hikvision Italy
Via Abruzzo 12, Z.I. S. Giacomo
31029 Vittorio Veneto
T +39 0438 6902
F +39 0438 690299
info.it@hikvision.com

Vittorio Veneto | Roma | Milano | Bologna | Napoli | Bari

Distribuito da:

