



How to Reset Password

Quick Guide

(How to reset password of IPC/PTZ/DVR/NVR)

HIKVISION TECHNICAL SUPPORT TEAM

2016-10-24

Come resettare la password

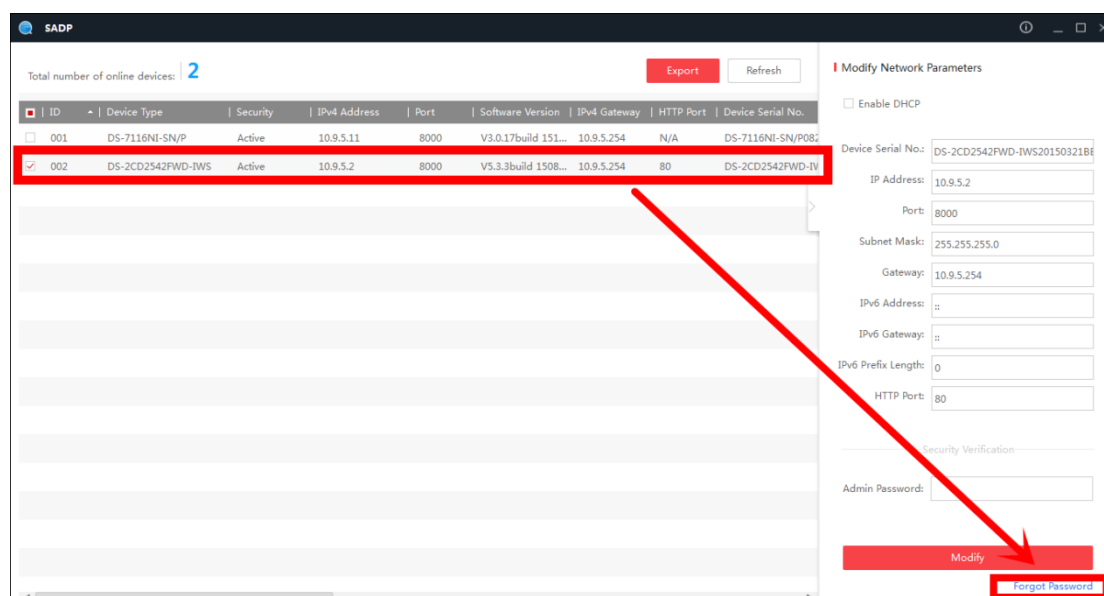
Reset password da SADP tool :

Scarica l'ultima versione del tool SADP
disponibile sul nostro sito
www.datacomtecnologie.it

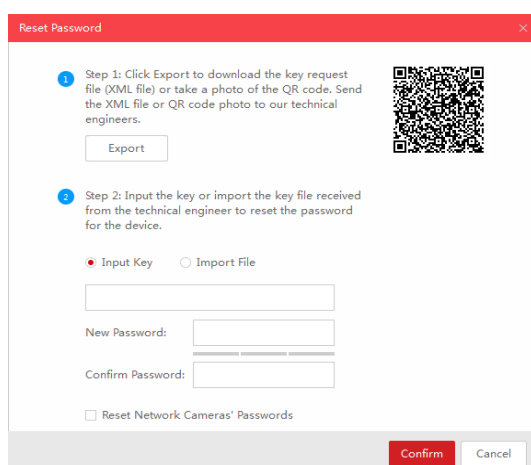


Connetti il dispositivo alla rete locale e apri SADP Tool per cercare i dispositivi online.

Seleziona il dispositivo e clicca **Forget Password**:

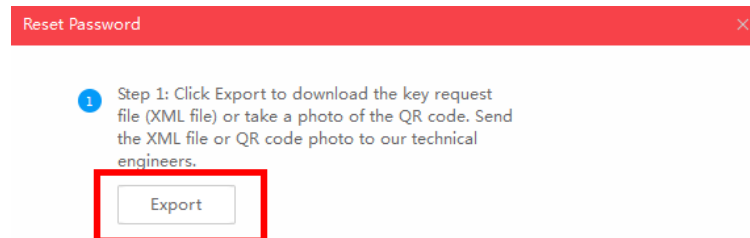


si apre una finestra di pop-up.

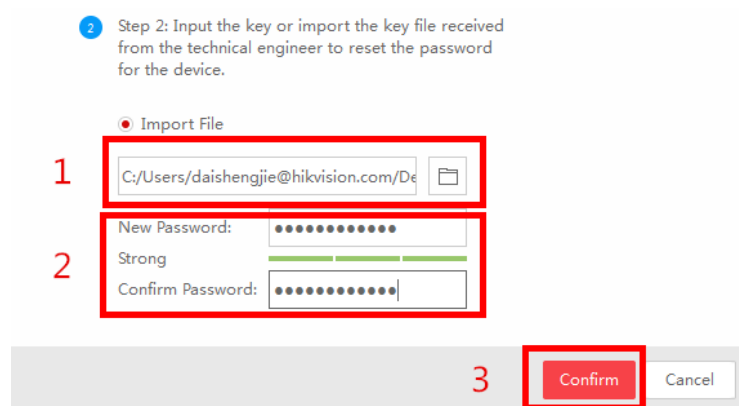


Metodo 1 XML File

Clicca **Export** per salvare il file XML , inviare il file all'indirizzo supporto@datacomtecnologie.it o in alternativa a info@datacomtecnologie.it specificando la richiesta di reset password e indicando generalità della ditta richiedente e [numero seriale del dispositivo](#).



Tramite il distributore, Il supporto tecnico HIKVISION reinverrà il file modificato che dovrà essere salvato e importato sempre tramite SADP. A questo punto sarà possibile inserire la nuova password e cliccare **Confirm**.

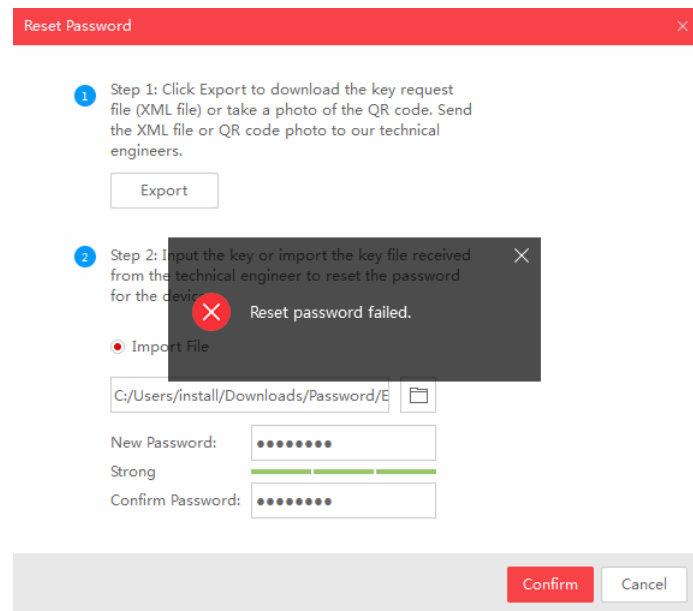


Nota Bene: il file ricevuto ha scadenza giornaliera

Troubleshooting:

In caso di reset fallito apparirà il seguente messaggio: **Reset password failed.**

Verificare quindi le seguenti condizioni.



- Assicurarsi che pc e dispositivo su cui stiamo ripristinando la password siano connessi alla stessa classe di indirizzi all'interno della LAN (*Local Area Network*).
- Se il pc da cui stiamo eseguendo la procedura di ripristino da un laptop connesso via cavo di rete, assicurarsi di aver disattivato l'adattatore WIFI. Successivamente riavviare SADP tool e iniziare nuovamente la procedura. In generale ogni variazione di indirizzo IP con SADP avviato necessiterà la chiusura e il riavvio dell'applicazione.
- Non scollegare, riavviare, spegnere i dispositivi durante l'intera procedura di ripristino.

